

Family Tree Maker

Korriger slægtskabsfejl

I enhver database kan der forekomme fejl, når data indtastes. I Family Tree Maker's (FTM's) tilfælde kan fejlene opstå, når du fletter 2 filer, hvor den ene (eller begge) måske allerede indeholder fejl.

Måske har du indtastet en person dobbelt, eller senere forskning har vist, at de tidligere forudsætninger ikke kunne holde.

I alle disse (og sandsynligvis flere) tilfælde er du nødt til at korrigere slægtskabsfejlen.

Det er i disse tilfælde, du skal bruge de muligheder, du har for at løsgøre og tilknytte såvel børn som ægtefæller, og nej, det har ikke noget med familieret at gøre. FTM klarer dette via "Personer" menuen.

Bemærk at når du indtaster data løbende, så sker det typisk i en løbende strøm, og alt ser rigtigt og logisk ud, når du ser det i rapporter og træer.

Det, databasen gør, er at den "sætter" pegepinde mellem forældre og børn, og mellem ægtefæller, partnere etc.

I Personer menuen, kan du ændre den måde pegepindene vender, ved at ændre i Korriger slægtskaber menuen.

Mit tip: Før du den allerførste gang skal lave en slægtskabs-korrektion, anbefaler jeg, at du laver en backup af din fil, samt at du laver nogle udskrifter f.eks. af nogle træer, og laver nogle streger på dem, så du selv er klar over, hvor du vil ende henne.

Det svarer lidt til at lave en ruteplan, før man skal ud på en længere køretur. Det er jo altid rart at vide, hvor man vil ende henne.

Det er også vigtigt at lave ændringerne i små, overskuelige bidder, især hvis problemet er meget stort.

Løsgør ægtefælle

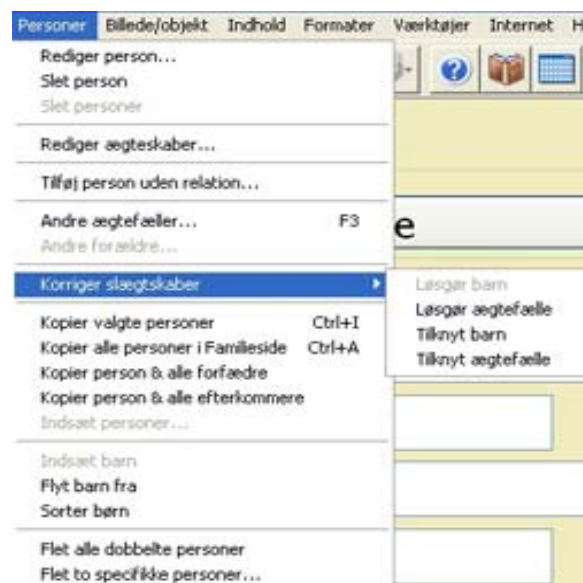
Hvad sker der, hvis du "gifter" en fjern onkel med den forkerte tante? For at korrigere denne fejl, skal du først bruge Løsgør ægtefællekommandoen for "af-gifte" (ophæve ægteskabet) mellem dem.

Det er måske et underligt udtryk, men da vi er i gang med at korrigere slægtskabsfejl, skal de jo ikke skilles.

Skilsmisser håndteres i FTM på familiesiden under slutstatus for ægteskaber.

Placer markøren på den ægtefælle du ønsker at løsgøre og klik på personen.

Fra Personer menuen vælg Korriger slægtskaber og vælg så Løsgør ægtefælle.



Du vil nu se en advarselsboks, hvor du kan klikke Ja hvis du er sikker, og Nej hvis du ikke er sikker.

Hvis du klikkede Ja vil de evt. børn forblive hos den ægtefælle, der ikke blev løsgjort.

Jeg vil omtale tilknyt og løsgør barn senere.

Family Tree Maker

Korriger slægtskabsfejl

Fjerne personer (Al Capone metoden)

Dette gøres ret simpelt ved at markere personen, og i samme menu klikke på Slet person. Igen får du en advarsel.

Bemærk, at du ikke kan slette en person ved at vælge den, og så bruge Delete-knappen, som du kan så mange andre steder. Du kan heller ikke slette navnet ved blot at indtaste mellemrum i feltet, eller ved at fjerne navnet.

Du skal bruge ovenstående fremgangsmåde, da der checkes på en lang række ting, når det sker.

Du kan slette en lang række personer ved at lave f.eks. et træ, og gå til Personer, og så vil Slet personer ikke længere være grå, og der vil være tilføjet navnet på det træ eller den rapport, du står i.

Men vær vågen når du gør det, for når du har sagt ja til at slette personerne, så har du kun en – kortvarig – mulighed for at få dem tilbage igen, og det er at gå til Rediger, og ophæve sletningen af personerne.

Hvis du foretager dig andre ting, kan du ikke længere foretage en ophævelse af sletningen.

Men omvendt er det en hurtig måde at skille sig af med specifikke grene i et træ.

Korriger slægtskaber

Nu over til de måske mest brugte, når der skal korrigeres for disse fejl:

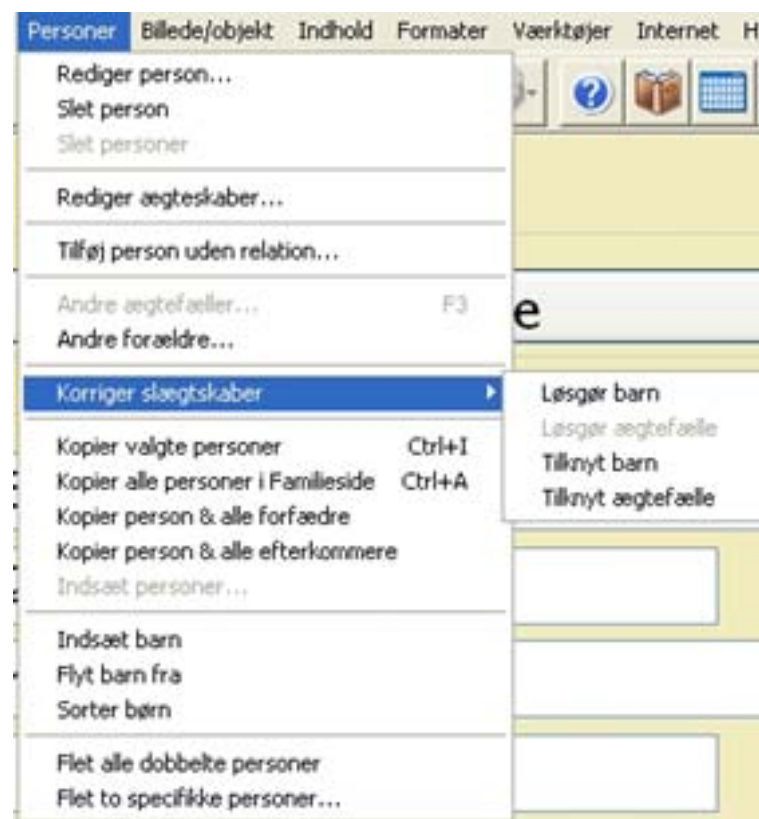
- Løsgør et barn fra forkerte forældre
- Tilknyt børn til deres forældre
- Tilknyt personer til ægteskaber

Løsgør et barn fra forkerte forældre

Gå til familiesiden, der indeholder det barn, du ønsker at løsgøre – du sletter det ikke, men fjerner det fra dets nuværende forældre, og det forbliver i din familiefil.

Placer markøren på barnet, du ønsker at løsgøre, og klik på det.

Fra menuen Personer vælg Korriger slægtskaber og vælg så Løsgør barn.



Hvis barnet har søskende, bliver du spurgt, om du vil løsgøre dem også. Det var bl.a. derfor jeg foreslog lidt planlægning i starten.

Vælg Ja hvis du vil løsgøre alle børn, og Nej hvis du kun ønsker at løsgøre denne person.

Du vil få den sædvanlige advarselsboks.

Family Tree Maker

Korriger slægtskabsfejl

Klik Ja og du vil få en meddelelsesboks, der fortæller, at løsgør processen er færdig.

Klik OK.

Hvis du ønsker at flytte (genforene) dette barn et eller andet sted i dit træ, gøres det ved at tilknytte barnet, og det omtales senere. Bemærk at løsgjorte børn "flyder" i din database, og behandles som urelaterede personer, indtil du genforener dem med nogle forældre.

Det betyder, at de kun findes i indeks over personer. Urelaterede personer findes ikke i træer eller i slægtskabsrapporter, før du tilknytter dem til resten af familien.

Når du finder linken mellem personen og resten af familien, skal du bruge Tilknyt barn eller Tilknyt ægtefælle for at forbinde dem til resten af familien.

Tilknyt børn til deres forældre

For at ændre de "forældreløse" børn til deres forældre.

Du kan gøre dette ved at anvende Tilknyt barn kommandoen, som er det modsatte af Løsgør barn – ovenfor.

Gå til familiesiden hvor du ønsker, personen skal optræde som barn.

Personens forældre optræder som ægtefæller eller partnere på den side.

Fra Personer menuen vælger du Korriger slægtskaber og vælg så Tilknyt barn.

Vælg barnet/personen du ønsker at tilknytte fra listen over personer, der kommer frem, og klik OK.

Du bliver nu spurgt, om du ønsker at tilknytte personen til denne familieside, og hvis det er det, du vil, klik OK.

Du får nu at vide, at tilknytningen er færdig.

Klik Ok.

Vær opmærksom på, at hvis personen har søskende, vil FTM spørge, om du også ønsker at disse søskende tilknyttes samtidigt til disse forældre.

Bemærk også, at hvis barnet allerede har et andet sæt forældre, vil du se en ny dialogboks, der spørger om, hvilken relation dette barn har til disse nye forældre.

Klik på ned pilen, og vælg den relation, der passer til dette barn og disse forældre.

Det kan være: Biologisk, Sted, Adopteret osv.

(Jeg kommer til at tænke på, om der i version 35 af FTM, kommer en der hedder IVF teknik XYZ, eller reagensglasbarn! – jeg føler med fremtidige slægtsforskere).

Men vær opmærksom på, at et barn "kun" kan have én biologisk moder og én ditto fader.

Hvis dette par ikke er de rigtige, må du rette det – senere – Under Personer, Andre forældre, men giv personen en anden relation.

Tilknyt personer til ægteskaber

Denne kommando tillader dig at "gifte" et par, som ikke er anført på familiesiden som værende et par, men hvor de begge optræder i din fil.

Dette gøres gennem Tilknyt ægtefælle kommandoen i samme menu (i lyset af min tidligere kommentar, er denne mulighed måske overflødig i version 35!).

Family Tree Maker

Korriger slægtskabsfejl

Der er 2 forskellige situationer, hvor det kan komme på tale at bruge denne kommando.

Den ene er, hvor personen ikke har noget parforhold i forvejen.

Her er det ganske enkelt at stille sig på familiesiden, og klikke på Personer, og derefter Korriger slægtskaber, og vælge Tilknyt ægtefælle.

Indekset over personer kommer nu frem på skærmen, og du kan vælge personen ud fra listen, ganske på samme måde, som du gør det andre steder – ved at indtaste efternavnet først efterfulgt af et komma, og så fornavn(ene).

Når personen er valgt klikker du OK, og du bliver nu spurgt, og du vil lave <navn> til ægtefælle til <andet navn>, og hvis du er enig, svarer du Ja.

Der kvitteres med, at tilknyt er færdig.

Den anden situation er, hvor personen allerede har et parforhold på familiesiden.

Før du kan tilknytte en ny ægtefælle, skal du tilføje en ny ægtefælle ved at klikke på ansigt ud for ordet Ægtefælle på familiesiden.

Når du klikker på ”Tilføj ny ægtefælle”, bliver du – hvis der er børn i parforholdet – spurgt, om disse børn skal tilknyttes den nye ægtefælle.

Hvis du svarer Ja, kommer de med over på den nye familieside, men selvfølgelig ikke med relationen Biologisk, men med relationen Sted, som det kan ses på Personer, Andre forældre siden.

Herfra er proceduren den samme, som beskrevet ovenfor, når der mangler en ægtefælle, men personen er i din familiefil.

Korrektion af en persons familierelation

Vi kommer en gang imellem i vores slægtsforskning ud for, at et barn er sat i pleje hos nogle familiemedlemmer, og det kan også vises i FTM.

Du tilknytter barnet til den familieside, hvor det f.eks. er sat i pleje, og så klikker du på barnets navn, og derefter i Personer menuen Andre forældre. Der fremkommer en ny dialogboks.

Her kan du klikke på nedpilen, og ændre relationen til faderen og moderen.

Men husk, at et barn bør have én biologisk far og ditto mor, men det kan heller ikke have flere.

Til gengæld kan det have alle de plejeforældre og lignende, du ønsker.

Husk også, at i de fleste træer kan du få vist en eventuel ikke-biologisk relation mellem forældre og børn med en stiplede linie.